

毎週水曜実施



# 子育て支援デー

レシートが  
税込21,600円分集まったら

**商品券 1,000円プレゼント!**



※お酒類・たばこ・各種商品券類  
雑誌類・自動販売機商品・店頭催事  
テナント等のお買物は  
対象外となります

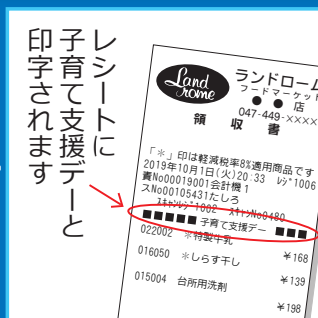
毎週水曜日、「子育て支援デー」のお買い物時に、レジで各都道府県発行の子育て支援カードをご提示ください。「子育て支援デー」とレシートに印字されます。

子育て支援デーレシートのお買物合計金額が税込21,600円ごとに1,000円の商品券と交換いたします。毎週金曜日発行のピンクレシートと合わせてのご利用もできます。

※商品券との交換は毎週金曜日開店から19:00までとさせていただきます。

## 利用規約

- レシートの有効期限は発行日より約3ヶ月です。  
※詳細な有効期限につきましては、ご利用店舗の店頭掲示物にてご確認ください。
- 47都道府県全ての子育て支援カードがサービス適用の対象となります。
- 交換したレシートは返却できませんのでご了承ください。
- 万が一子育て支援カードをお忘れになられた場合は、当日までにサービスカウンターに子育て支援カードとレシートをご持参ください。子育て支援デースタンプを押印させていただきます。
- 子育て支援カードは、ご本人様のみの使用に限ります。(なお、最新のカードのみ対象となります)  
不正使用があった場合は以降のサービスが受けられなくなる場合がございます。
- レシートはご自身でお買物されたものに限ります。  
不正に入手したレシートは無効となります。(捨ったレシート及びゆづり受けたレシート等)
- 実施日は毎週水曜日ですが、事情により中止させていただく場合がございます。  
中止の場合は、2週間前より店頭にてお知らせいたします。



子育て支援カードは、ご本人様のみの使用に限ります。なお、最新のカードのみ対象となります。